



**HAKKIPILKE®**

**SVĚTOVÝ PRŮKOPNÍK  
VE VÝROBĚ  
PALIVOVÉHO DŘEVA**

# HAKKI PILKE®

## INOVACE, KTERÉ ZLEPŠUJÍ EFEKTIVITU A PRODUKTIVITU

### NEJLEPŠÍ PROCESORY NA VÝROBU PALIVOVÉHO DŘEVA NA SVĚTĚ

Hakki Pilke je výrobcem nejmodernějších procesorů na světě. Zákazníci spoléhají na naše stroje ve více než 30 zemích na pěti kontinentech. Víme, co profesionálové na palivové dřevo potřebují a oni ví, kam se obrátit. Spolu s našimi zákazníky a místními prodejci tvoříme tým, který patří ke špičce na světovém trhu. Naše mezinárodní a místní servisní síť zajišťují, že majitelé našich produktů po celém světě získávají nejlepší podporu a poprodejní služby. Jsme nejspolehlivějším a celosvětově nejvyhledávanějším partnerem pro výrobce palivového dřeva.

Stroje Hakki Pilke jsou navrženy s důsledným zaměřením na požadavky zákazníků při výrobě palivového dřeva. Díky zaměření na zákazníka, nepřetržitému a systematickému rozvoji kvality získala naše společnost certifikát kvality ISO 9001.

#### OBSAH

Hakki Pilke 55 Pro	4
Hakki Pilke 50 Pro	6
Hakki Pilke 43 Pro	8
Hakki Pilke 38 Pro	10
Hakki Pilke Falcon 37	12
Hakki Pilke Raven 33	14
Hakki Pilke HH 110	16
Podávací stojany	18
Podávací stoly	19
Zvedací zařízení	20
Výbava na přání a příslušenství	21
Technická specifikace	22



[WWW.HAKKIPILKE.COM](http://WWW.HAKKIPILKE.COM)



# HAKKIPIILKE®

## 55 Pro

**+** HAKKICUT™  
HAKKISPLIT™  
HAKKIMULTIBLADE™



HakkiPilke 55 Pro byla navržena pro efektivní profesionální štípaní palivového dřeva v úzké spolupráci s profesionály z celého světa. Inovativní funkce stroje zajišťují vynikající výkon za všech podmínek a situací. Díky štípací síle 40 tun a vysoce výkonným hydraulickým funkcím štípe 55 cm polena z tvrdého dřeva na vysoce kvalitní palivové dřevo.

Pomocí HakkiPilke MultiBlade můžete štípaní z 24 kusů během několika sekund změnit na štípaní na 8 kusů. Automatické nastavení výšky štípacího klínu zajišťuje neustále vysokou kvalitu štěpinek a přes různé průměry štípaného dřeva. Inovativní senzor měří průměr kmene a nastavuje optimální výšku štípacího klínu v závislosti na změřené hodnotě pro zajištění optimálního výsledku. Stroj 55 Pro má moderní monitorovací systém s displejem pro snadnou obsluhu. Ten sbírá důležitá data o produktivitě a jednotlivých procesech. Díky tomu dostanete reálná data o množství našťipaného dřeva, počtu motohodin a další data.

Produktivita stroje je nepřekonatelná díky využití HakkiSplit™, funkce polovičního štípnutí polena pro rychlejší výrobu krátkého palivového dřeva. Můžete si vybrat dvě různá nastavení polovičního štípnutí. Vodící desky zajistí, že i krátká polena dopadnou ve správné poloze do štípacího lože. Standardní vybavení stroje zahrnuje také HakkiCut™ řetězovou pilu, AC10 automatické napínání řetězu a elektrické automatické mazání řetězu.

- **INFORMACE V REÁLNÉM ČASE O PRODUKTIVITĚ STROJE A JEHO PROCESŮ NA DOSAH RUKY**
- **RYCHLÉ A NEPŘERUŠOVANÉ ZPRACOVÁNÍ S FUNKCÍ POLOVIČNÍHO ŠTÍPNUTÍ A VODÍCÍMI DESKAMI**



S inovativním štípacím klínem HakkiMultiBlade můžete nařezaný kmen našťípat i na 24 polen (16 a 24 polen je možných ve velikostech L, M a S) a zajistit tak vysokou kvalitu palivového dřeva i při různém průměru kulatiny.



Monitorovací systém shromažďuje důležitá data o produktivitě stroje a jeho procesů. Získáte aktuální informace o množství zpracovaného dřeva v m3, počtu odpracovaných hodin a teplotě oleje.

## TECHNICKÁ SPECIFIKACE

Max. průměr klády	550 mm
Max. délka polena	600 mm
Maximální štípací síla	40 t
Řezací lišta	25" .404"
Pohon	náhonová hřídel, elektrický, kombi
Štípací klín	2/8-dílný
Délka vykládacího dopravníku	1,8 m, (na přání 6/8 m)
Šířka vykládacího dopravníku	600 mm
Vkládací dopravník (šířka x délka)*	0.3 x 2.85 m
Požadavky na elektromotor a jistič	21,3 kW + 50 A (typ C)

## STANDARDNÍ VÝBAVA

AC10 automatické napínání řetězu (hydraulicky)	
Přídavný ventil	
Přídavný hydraulický podávací válec	
Nastavitelná pracovní plošina	
Automatické hydraulicky řízené zařízení na měření kmene	
Automatické hydraulické nastavení výšky štípacího kříže	
Automatické ovládání štípacího kříže	
Automaticky optimalizovaná rychlost spouštění pily	
Vodící desky pro kontrolovaný dopad polena	
Čištění vykládacího dopravníku	
Systém monitorování dat	
Elektrické automatické mazání řetězového oleje	
Řízení řezání HakkiCut™	
HakkiSplit™ štípaní bez zpoždění (3 rychlosti)	
Vkládací hydraulický dopravník	
Hydraulický předřovač kmene	
Systém polovičního štípaní (3 možnosti)	
HakkiMultiBlade™ (8-dílný)	
Vstupní vodící deska	
Sada pro sériové připojení + ventil	
Olejový chladič	
Regulace rychlosti výstupního dopravníku + zpětný chod	
Bezpečnostní kryty	

## ROZMĚRY V PŘEPRAVNÍ POLOZE

Výška	2,675 mm
Délka	4,750 mm
Šířka	2,680 mm
Hmotnost	3,240 kg

## VÝBAVA NA PŘÁNÍ

HakkiMultiBlade™ (24 nebo 16 kusů. K dispozici ve velikostech L, M a S)	
Odsávač pilin	
Předehřev oleje (230V, 50hz)	

## TCT řetěz

## PŘÍSLUŠENSTVÍ

HakkiFeed 472	472*
Hakki Pilke Cleaner	
Hakki Pilke Roller	* Vyžaduje další sadu pro 55 Pro
Hakki Pilke XL dopravník 4/6/8 m	



Řada 55 Pro má mnoho špičkových funkcí jako je patentované automatické napínání řetězu AC 10, automatické elektrické mazání řetězu. AC 10 udržuje řetěz v optimálním napnutí, zvyšuje efektivitu řezání a prokazatelně zvyšuje životnost řetězu a lišty.



HakkiPilke XL dopravník je výbavou na přání. Jeho přidáním ke stroji HakkiPilke 55 Pro, v délce 6 m nebo 8 m, můžete maximálně zefektivnit vaši výrobu palivového dřeva.

## 55 PRO



550  
MM



600  
MM



40  
T



# HAKKIPIILKE<sup>®</sup>

## 50 Pro

**+** HAKKICUT™  
HAKKISPLIT™



Hakkipilke 50 Pro byl navržen ve spolupráci s profesionály v oblasti výroby palivového dřeva. Byl testován po celém světě na nepřeberném množství druhů dřeva, abychom zaručili výkon a spolehlivost profesionálního stroje pro průmyslové účely a to za všech podmínek.

Model 50 Pro řeže a štípe tak efektivně, že jej lze označit za továrnu na palivové dřevo. Stroj je už ve standardu vybaven velkým množstvím funkcí, které zvyšují jeho efektivitu a usnadňují práci. Ovládací systém Hakkicut™ nastavuje optimální štípací sílu a stroj je tak více efektivní a úsporný. Řezání je provedeno stisknutím tlačítka a štípaní a dopravník se ovládají na joysticku. Během řezání je nejnižší rychlost lišty automaticky nastavena podle odporu pro zajištění rychlosti a efektivitu procesu.

Vodící desky zajišťují, že i ta nejkratší nařezaná polena přesně dosednou do štípacího lože. Produktivita je bezkonkurenční díky systému štípaní Hakkisplit™ bez zpoždění s funkcí polovičního štípaní pro rychlejší výrobu krátkého palivového dřeva.

Standardní výbava zahrnuje také elektrické olejové čerpadlo řetězu, automatické napínání řetězu AC 10, čisticí vykládací dopravník a nastavitelnou pracovní plošinu.

- **VÝRAZNĚ RYCHLEJŠÍ ŠTÍPACÍ CYKLUS NEŽ KONKURENCE**
- **ELEKTRICKÉ OVLÁDÁNÍ ŘEZÁNÍ A ŠTÍPÁNÍ S FUNKCÍ POLOVIČNÍHO ŠTÍPNUTÍ**
- **PROCESOR PRO PRŮMYSLVOU VÝROBU PALIVOVÉHO DŘEVA**



Model 50 Pro má mnoho špičkových funkcí, jako je patentovaný automatický napínač řetězu AC 10 a ovládání řezání Hakkicut™. Systém AC 10 udržuje řetěz v optimálním napnutí, čímž zlepšuje účinnost řezání a zvyšuje životnost řetězu a lišty. Umožňuje rychlou výměnu řetězu bez použití nářadí. Funkce stroje lze snadno ovládat pomocí ergonomického a lehce ovladatelného řídicího panelu.



Elektrické čerpadlo pomáhá při řezání velkých klad, protože po celou dobu řezání čerpá olej do řetězu. Množství oleje lze snadno nastavit pomocí ventilu olejového čerpadla řetězu.

## TECHNICKÁ SPECIFIKACE

Max. průměr klády	470 mm
Max. délka polena	600 mm
Maximální štípací síla	30 t
Řezací lišta	20" .404"
Pohon	náhonová hřídel, elektrický, kombi
Štípací klín	2/6-dílný
Délka vykládacího dopravníku	4 m
Šířka vykládacího dopravníku	400 mm
Vkládací dopravník (šířka x délka)*	0.3 x 2.85 m

### STANDARDNÍ VÝBAVA

Sada pro sériové připojení vkladacího dopravníku + rozvaděč
Přídavný ventil
Hydraulický vkladací dopravník
Hydraulicky poháněný vkladací válec
Vodící deska vkladacího dopravníku
Hydraulický přídržovač kmene
Bezpečnostní kryt
Automatický napínač řetězu AC 10 (hydraulický)
Funkce polovičního štípnutí
Řízení řezání Hakkicut™
Vodící desky pro kontrolovaný dopad polene
Automatické nastavení rychlosti pily
Automatické mazání řetězu
Hydraulicky posuvné měřicí zařízení
Hydraulický výškově nastavitelný štípací klín
Štípaní bez prodlevy Hakkisplit (3 rychlosti)
Hydraulicky otočný vykládací dopravník
Ovládání rychlosti vykládacího dopravníku + zpětný chod
Čisticí zařízení na vykládacím dopravníku
Olejový chladič
Nastavitelná pracovní plošina
Schránka na nářadí

### ROZMĚRY V TRANSPORTNÍ POZICI

Výška	2,900 mm
Délka	3,100 mm
Šířka	1,520 mm
Hmotnost	2,200 kg

### VÝBAVA NA PŘÁNÍ

Štípací klín	2/4, 8, 12-dílný, 16-dílný
Prodloužení vykládacího dopravníku	1 m
Odsávač pilin (TR & elektrický 240V)	1520 mm
Přehřev oleje (230V, 50hz)	2200 kg

### PŘÍSLUŠENSTVÍ

Hakkifeed podávací stojan	422, 471, 472
Čistič palivového dřeva	
Čisticí válec	
Vlastní energetický zdroj	



Vodící desky pro řezání kmenů zajišťují, že i ty nejkratší nařezaná polena přesně dosednou do štípacího lože. Vodící desky lze používat v automatickém nebo ručním režimu, případně je lze zcela vypnout.



Systém Hakkisplit™ je vybaven funkcí polovičního štípnutí pro urychlení procesu štípaní krátkého palivového dřeva. Štípaní s polovičním štípnutím lze snadno ovládat tlačítkem na předním panelu. Snadno ovladatelný řídicí panel, kde se podávání, řezání a štípaní ovládá jediným joystickem.



**50 PRO**

	<b>470</b> MM
	<b>600</b> MM
	<b>30</b> T

# HAKKIPIILKE®

## 43 Pro

**+** HAKKICUT™  
HAKKISPLIT™



Hakki Pilke Easy 43 Pro je zcela nový štípací procesor založený na modelu Easy 42, vysoce hodnocený mezi profesionály. Navzdory zvýšené odolnosti rámu je stroj kompaktní z hlediska rozměrů a hmotnosti. Zvýšení produktivity stroje je dosaženo díky vynikající štípací síle bez prodlevy, stejně tak jako novými funkcemi, které zajišťují nepřetržitý tok materiálu - hydraulický upínač polene, hydraulicky ovládaný doraz a vodící desky pro správné uložení špalku do lůžka štípací části. Pokud je stroj používán především ke štípání velkých polen, uživatel může také zvolit širší výstupní dopravník, který je používán v modelu Easy 50s.

Nejvýznamnější změnou je uživatelské rozhraní, které je přizpůsobeno zkušenostem uživatelů. Ovládací systém HakkiCut™ vždy nastavuje optimální štípací sílu a umožňuje ovládání jediným tlačítkem na joysticku. Kombinace automatického napínače řetězu a elektrického mazání řetězu zajišťuje jeho dlouhou životnost a poskytuje jedinečnou efektivitu při řezání. Při použití asistenta vkládání polene je další poleno připraveno k řezání už ve chvíli, kdy probíhá zpětný pohyb pístu po rozštípnutí prvního polene.

Model 43 Pro má velké množství funkcí, které vedou ke snižování provozních nákladů. Velký objem oleje umožňuje delší intervaly jeho výměny a tím nepřerušovaný provoz ve všech podmínkách od Aljašky až po Austrálii. Spolehlivé elektrické ovládání minimalizuje počet prvků a součástí, které vyžadují údržbu. Nastavení intenzity mazání je velmi jednoduché a výměna zásobníku zabere pouze několik sekund. Výkon není přenášen pomocí klínových řemenů, což dlouhodobě zajišťuje stálý výkon a spolehlivost.

- **NOVÉ UŽIVATELSKÉ ROZHRANÍ**
- **VODÍCÍ DESKY PRO ŘÍZENÉ PADÁNÍ URČENÉHO ŠPALÍKU**
- **AUTOMATICKÝ NAPÍNAČ ŘETĚZU VE STANDARDU**
- **SILNÝ, ANIŽ BY SE SNIŽOVALA RYCHLOST**



Bezkonkurenční uživatelské rozhraní, které umožňuje zpracovávat palivové dřevo pouze dvěma tlačítky.



Díky tvaru žlábků je zajištěn správný dopad i toho nejkratšího špalku pro následné štípání.



Funkční prvky stroje lze snadno ovládat pomocí ergonomického a přehledného ovládacího panelu.



Hydraulický předřovač kmene umožňuje snadné řezání polen všech velikostí.

### TECHNICKÁ SPECIFIKACE

Maximální průměr klády	430 mm
Maximální délka polena	600 mm
Maximální štípací síla	15 t
Řezací lišta	18" .404"
Zdroj energie	Traktor, elektromotor, kombi
Štípací klín	6-dílný
Rozměry vykládacího dopravníku	0.25 x 4 m
Délka vkládacího dopravníku *	2.5 m

#### STANDARDNÍ VÝBAVA

Sada pro sériové připojení vkládacího dopravníku	
Vnější okruh hydrauliky	
Accessory valve	
Hydraulický vykládací dopravník	
Vodící deska vkládacího dopravníku	
Pomocný ventil vkládacího dopravníku	
Hydraulický předřovač kmene	
Bezpečnostní kryt	
Automatický napínač řetězu AC 10 (hydraulický)	
Řízení řezání HakkiCut™	
Automaticky řízená rychlost řezání	
Automatické mazání řetězu	
Hydraulicky posuvné měřicí zařízení	
Štípání bez prodlevy HakkiSplit (3 rychlosti)	
Vodící desky pro řízený pád špalku	
Výškově nastavitelný štípací klín	
Čistící zařízení na vykládacím dopravníku	

Otočný vykládací dopravník	
Ovládání rychlosti vykládacího dopravníku + zpětný chod	
Schránka na nářadí	

#### ROZMĚRY V TRANSPORTNÍ POZICI \*\*

Výška	2560 mm
Délka	2540 mm
Šířka	1400 mm
Hmotnost	1400 kg

#### VÝBAVA NA PŘÁNÍ

Nastavitelná pracovní plošina	
Štípací klín	2/4, 8, 12-dílný 16-dílný pro drobné štěpiny
Velký vykládací dopravník s horizontálním a vertikálním nastavením	2/4, 8, 12-dílný 16-dílný pro drobné štěpiny
Velký vykládací dopravník s horizontálním a vertikálním nastavením	4 m x 400 mm
Prodloužení vykládacího dopravníku ***	1 m

Ventilátor pro odstranění pilin	
Olejevý chladič	

#### PŘÍSLUŠENSTVÍ

HakkiFeed podávací stojan	422, 471, 472
Čistič palivového dřeva	431
Čistící váleček	
Vlastní energetický zdroj	

\* délka s hydraulickým podávacím válečkem  
\*\* kombinovaný model se standardním dopravníkem



**43 PRO**

	<b>430</b> MM
	<b>600</b> MM
	<b>15</b> T



Hakki Pilke 38 Pro přináší nepřekonatelnou účinnost zpracování dřeva. Jednoduché, ergonomické a efektivní řízení řezání HakkiCut™ umožňuje řezání jediným stisknutím tlačítka joysticku. Během řezání se rychlost řezací lišty automaticky přizpůsobuje odporu a tím je zajištěno efektivní a rychlé uříznutí polene. Při štípací síle 10 t může 38 Pro rozdělit i nejtvrší dřevo a dosáhnout štípacího cyklu, který není delší než 3 sekundy.

U procesoru 38 Pro automatický napínač řetězu AC10 funguje mechanicky. Patentovaný systém AC10 udržuje řetěz optimálně napnutý, čímž je zvýšena účinnost procesu řezání a významně se prodlužuje životnost řetězu a lišty. Kromě řezání se joystick používá k nastavení výšky štípacího klínu a ovládání vkladacího dopravníku. Model 38 Pro je vybaven čistícím vykládacím dopravníkem Hakki Pilke, který odděluje nečistoty od palivového dříví bez potřeby dalšího příslušenství. Jako nový prvek je zde hydraulický rozvaděč pro ovládání vykládacího dopravníku - to může být použito ke zpětnému chodu nebo zastavení dopravníku podle potřeby.

Model 38 Pro je nabízen také jako pojízdný model, který lze snadno odtáhnout za autem na místo, kde je složena kulatina. Mobilní model je standardně vybaven pracovní plošinou a volitelně hydraulickým zvedákem kulatiny HakkiLift, které zajišťují efektivní a snadnou práci kdekoli.

- **NOVÉ UŽIVATELSKÉ ROZHŘANÍ**
- **ELEKTRICKÉ OVLÁDÁNÍ ŘEZÁNÍ A ŠTÍPÁNÍ**
- **DOSTATEK SÍLY**
- **BEZ KLÍNOVÝCH ŘEMENŮ NEBO MECHANISMŮ, KTERÉ JSOU PŘEDMĚTEM OPOTŘEBENÍ**



Elektrické ovládání řezání a štípaní pomocí dvou tlačítek.



Patentované čistící zařízení na vykládacím dopravníku ve standardu. Drážka na konci vykládacího dopravníku slouží k odstranění třísek a zbytků.

## TECHNICKÁ SPECIFIKACE

Maximální průměr klády	380 mm
Maximální délka polena	600 mm
Maximální štípací síla	10 t
Řezací lišta	16"
Zdroj energie	Traktor, elektromotor, kombi
Štípací klín	2/4-dílný
Délka vykládacího dopravníku	4 m
Vkládací dopravník	2.2 m

### STANDARDNÍ VÝBAVA

Sada pro sériové připojení vkladacího dopravníku + rozvaděč  
Přídavný ventil  
Hydraulický vkladací dopravník  
Bezpečnostní kryty  
AC10 automatické napínání řetězu (mechanicky)  
Systém polovičního štípaní  
Řízení řezu HakkiCut™  
Automatické nastavení rychlosti pily  
Automatické mazání řetězu  
Hydraulicky nastavitelný štípací klín  
Automatický rychlostní ventil  
Otočný vykládací dopravník  
Ovládání rychlosti vykládacího dopravníku + zpětný chod  
Čistící zařízení na vykládacím dopravníku  
Schránka na nářadí

### ROZMĚRY V TRANSPORTNÍ POZICI

Výška	2520 mm
Délka	2480 mm
Šířka	1300 mm
Hmotnost	880 kg

### VÝBAVA NA PŘÁNÍ

Hydraulicky poháněný vkladací válec  
Vodící deska vkladacího dopravníku  
Optické měřicí zařízení

Štípací klín	6, 8- dílný 12- dílný pro měkké dřevo
--------------	--

Hydraulicky otočný vykládací dopravník  
Prodloužení vykládacího dopravníku 1 m  
Odsávač pilin (TR & elektrický 240 V)  
Předehřev oleje (230V, 50hz)  
Olejový chladič

### PŘÍSLUŠENSTVÍ

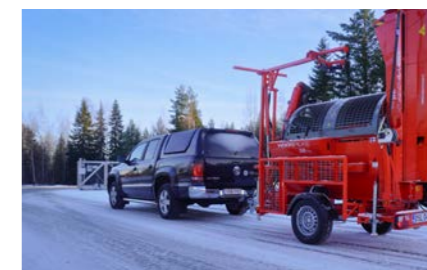
HakkiFeed podávací stojan	372, 422, 471, 472
HakkiLift zvedací zařízení	381
Čistič palivového dřeva	
Čistící válec	
Vlastní energetický zdroj	



38 Pro má funkci polovičního štípaní, která urychluje štípaní krátkého palivového dřeva. Funkci polovičního štípaní lze snadno ovládat tlačítkem na předním panelu.



Velká olejová nádrž s ukazatelem.



K dispozici je i mobilní model, který si můžete vzít kamkoli s sebou.

**38 PRO**

**380**  
MM

**600**  
MM

**10**  
T



# HAKKIPIILKE®

## Falcon 37



V této kategorii se Falcon chlubí zdaleka nejrychlejším štípáním na trhu. Přitom můžete ovládat vše jednou rukou a použití je velmi jednoduché

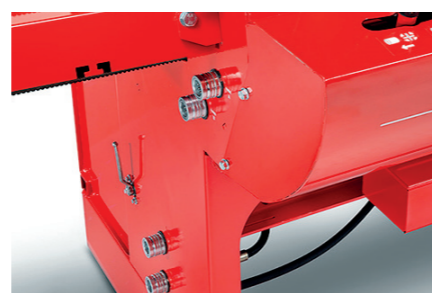
Díky hydraulicky poháněné liště a dopravníkům, nemá stroj žádné klínové řemeny. Bezpečnost a komfort jsou zajištěny jednoduchým jednodílným krytem. Falcon 35 je ve standardu vybaven čistícím vykládacím dopravníkem oddělujícím nečistoty, což vede k čistšímu palivovému dřevu. Většinu nečistot odstraní dřívě, než skončí v zásobníku palivového dřeva.

Bezpečnost a pohodlí zajišťuje jednodílný a lehký bezpečnostní kryt, který při otevření okamžitě zastaví řezání i štípání. Nastavitelné hydraulické čerpadlo pro mazání řetězu olejem zajišťuje dlouhou životnost řetězu a lišty. Mazací čerpadlo získává olej ze samostatné nádoby, kterou lze rychle, bez nepořádku, vyměnit. Otevřená spodní konstrukce stroje umožňuje snadné čištění a integrovaná schránka na nářadí umožňuje mít potřebné vybavení vždy po ruce.

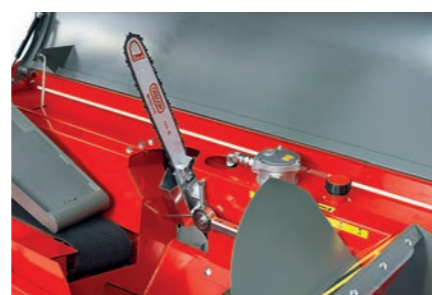
Díky široké nabídce příslušenství si můžete stroj snadno přizpůsobit svým představám. Jako novou výbavu na přání si můžete vybrat hydraulické nastavení výšky štípacího klínu. 8-dílný štípací klín promění i ta nejtvrdší polena na palivové dřevo požadované velikosti.

Falcon 37 je nabízen jako mobilní model, který lze převážet z jednoho pracoviště na druhé za autem. Mobilní model je standardně vybaven pracovní plošinou a volitelně hydraulickým zvedákem kulatiny HakkiLift, které zajišťují efektivní a snadnou práci kdekoli.

- NEJRYCHLEJŠÍ ŠTÍPACÍ SYSTÉM VE SVÉ TŘÍDĚ
- OVLÁDÁNÍ JEDNOU RUKOU
- RYCHLÉ HYDRAULICKÉ FUNKCE, ŽÁDNÉ KLÍNOVÉ ŘEMENY
- ŘETĚZ PILY MAZÁN NASTAVITELNÝM ČERPADLEM



Hydraulické hadice mohou být jednoduše zapojeny pomocí rychlospojek.



Efektivní, hydraulicky poháněná lišta.



Separátor odpadu zbavuje palivové dřevo nečistot pro perfektní výsledek.



K dispozici je i mobilní model, který si můžete vzít kamkoli s sebou.



Snadná obsluha stroje pomocí ovládacího panelu.

### TECHNICKÁ SPECIFIKACE

Maximální průměr klády	370 mm
Maximální délka polena	500 mm
Maximální štípací síla	7.0 t
Řezací lišta	16"
Zdroj energie	Traktor, elektromotor, kombi
Štípací klín	2/4-dílný
Délka vykládacího dopravníku	4 m
Vykládací dopravník	2.2 m

### STANDARDNÍ VÝBAVA

Hydraulický vykládací dopravník
Bezpečnostní kryt
Automatické mazání řetězu
Automatický rychlostní ventil
Automaticky řízená rychlost řezání
Otočný vykládací dopravník
Ovládání rychlosti vykládacího dopravníku
Čistící zařízení na vykládacím dopravníku
Schránka na nářadí

### ROZMĚRY V TRANSPORTNÍ POZICI

Výška	2530 mm
Délka	2550 mm
Šířka	1250 mm
Hmotnost	870 kg

### VÝBAVA NA PŘÁNÍ

Sada pro sériové připojení vykládacího dopravníku + rozvaděč	
Přídavný ventil	
Hydraulicky poháněný vkládací válec	
Vodící deska vkládacího dopravníku	
Hydraulicky nastavitelný štípací klín	
Štípací klín	6-dílný, 8-dílný **
Prodloužení vykládacího dopravníku	1 m
Odsávač pilin (TR & elektrický 240 V)	
Olejový chladič	
Předehřev oleje (230V, 50hz)	

### PŘÍSLUŠENSTVÍ

HakkiFeed podávací stojan	372 (422, 471 a 472) *
HakkiLift zvedací zařízení	Falcon *
Čistič palivového dřeva	
Čistící válec	
Vlastní energetický zdroj	

\* vyžaduje přídavný ventil

\*\* Štípací klín na 8 kusů vyžaduje hydraulické nastavení štípacího břitů.



### FALCON 35

	<b>370</b> MM
	<b>500</b> MM
	<b>8.0</b> T

# HAKKI PILKE®

## Raven 33



Hakki Pilke Raven 33 je spolehlivý a snadno použitelný procesor pro zpracování dřeva. Přímý hydraulický pohon umožňuje zároveň ovládat více funkcí najednou a tím dosáhnout větší produktivity. Robustní konstrukce a minimální údržba zajišťují, že stroj má nízké provozní náklady. Stroj dokáže bez námahy štípat i ta největší polena. Připravte se na snadnou výrobu palivového dřeva.

Kryt z jednoho kusu, který byl navržen ve spolupráci se zákazníky a vybaven tlumením rázů, zaručuje bezpečné ovládání stroje a snadnou údržbu řetězu pily. Kryt může být snadno otevřen v případě poruchy. Nízká spotřeba příkonu a nízká hmotnost umožňuje stroji být používán s menším traktorem. Procesor na výrobu palivového dřeva Raven 33 je vybaven pásovým vkladacím dopravníkem a otočným vykládacím dopravníkem.

Široká škála příslušenství umožňuje vybavit procesor pro každodenní použití. Zvedací zařízení a několik druhů podávacích stolů umožňují snížit pracovní zatížení ještě více. Pevný, 6-dílný klín zaručuje, že i to nejtvrďší dřevo hladce naštípete. Zpětný chod vkladacího dopravníku může být použit na vkládání a vyndávání klád bez ohledu na funkci stroje. Tyto vlastnosti dělají ze stroje Raven 33 procesor vhodný ke sdílenému užívání.

Raven 33 je nabízen jako mobilní model, který lze snadno převézt kamkoli na pracoviště. Mobilní model je standardně vybaven pracovní plošinou a volitelně hydraulickým zvedákem kulatiny HakkiLift, které zajišťují efektivní a snadnou práci kdekoli.

- **ROBUSTNÍ KONSTRUKCE, SNADNÁ ÚDRŽBA**
- **BEZPEČNOST**
- **STROJ MŮŽE BÝT VYBAVEN PRO KAŽDÉ POUŽITÍ**



Je vybaven hydraulicky otočným vykládacím pásem.



Hydraulika s přímým pohonem stroje umožňuje ovládat souběžné funkce snadnými pohyby ovládací páky.

## TECHNICKÁ SPECIFIKACE

Maximální průměr klády	330 mm
Maximální délka polena	500 mm
Maximální štípací síla	6 t
Řezací lišta	15"
Zdroj energie	PTO, electric
Štípací klín	2/4-dílný
Délka vykládacího dopravníku	4 m
Vkladací dopravník	2.2 m

### STANDARDNÍ VÝBAVA

Hydraulický vkladací dopravník
Bezpečnostní kryt
Automatické mazání řetězu
Automatický rychlostní ventil
Ovládání rychlosti vykládacího dopravníku
Otočný vykládací dopravník
Ventil zpětného chodu vkladacího dopravníku
Čistící zařízení na vykládacím dopravníku

### ROZMĚRY V TRANSPORTNÍ POZICI

Výška	2450 mm
Délka	2500 mm
Šířka	1200 mm
Hmotnost	820 kg

### VÝBAVA NA PŘÁNÍ

Sada pro sériové připojení vkladacího dopravníku + rozvaděč	
Přídavný ventil	
Vodící deska vkladacího dopravníku	
Odsávač pilin (TR & elektrický 240V)	
Štípací klín	6-dílný
Prodloužení vykládacího dopravníku	1 m
Přehřev oleje (230V, 50hz)	
Schránka na nářadí	
HakkiLift zvedací zařízení	Raven *
HakkiFeed podávací stojan	372 (422, 471 and 472) *
Čistič palivového dřeva	
Čistící válec	
Vlastní energetický zdroj	* vyžaduje přídavný ventil



Zpětný ventil vkladacího dopravníku ve standardní výbavě.



K dispozici je i mobilní model, který si můžete vzít kamkoli s sebou.



### RAVEN 33



330  
MM



500  
MM



6.0  
T



# HAKKI PILKE®

## HH 110



Hakki Pilke HH 110 je profesionální štípač, který se opravdu snadno a efektivně ovládá. Hydraulické zvedací zařízení umožňuje snadnou manipulaci a zpracování polen o průměru až 80 cm a délce 1 metr jedním pracovníkem. Stroj lze snadno převážet traktorem a ovládat pomocí traktorové hydrauliky s doporučeným výkonem 40-60 l/min. Štípač je k dispozici také ve variantě HH 110 OH s vlastní hydraulikou. HH 110 OH je snadno ovladatelný vlastní hydraulikou s doporučeným vývodovým hřídelem 400 ot/min.

Štípač má robustní štípací stůl, který zabraňuje pádu dřeva na zem během štípání nebo po jeho ukončení. Stroj je vybaven hákovými kleštěmi, které pomáhají při manipulaci a otáčení velkých kusů dřeva jak na zemi, tak na štípacím stole. Štípací stůl umožňuje po štípání rovnání hotového palivového dřeva z ergonomické pracovní výšky.

Stroj je vždy vybaven hydraulickým zvedákem polen a hydraulickým nastavením štípacího klínu. Uživatel si může změnou výšky štípacího klínu zvolit, na kolik kusů se dřevo rozštípe.

Štípač Hakki Pilke HH 110 splňuje nejnovější bezpečnostní požadavky evropské legislativy a je vhodný pro domácí i profesionální použití. Skvěle se hodí pro práci vedle procesoru na palivové dřevo, pro zpracování nadrozměrných klad.

- SNADNÉ POUŽITÍ
- ROBUSTNÍ KONSTRUKCE
- MALÉ NÁROKY NA ÚDRŽBU
- K POUŽITÍ ZA MALÉ TRAKTORY



Díky hydraulickému nastavení výšky můžete poleno rozdělit na dva nebo čtyři kusy nastavením výšky štípacího klínu.



Stroj se snadno a lehce přepravuje na místo, kde je dřevo na zvedacím zařízení traktoru. Uvedení stroje do pracovní polohy je rychlé a bez námahy.



Snadné ovládání pomocí panelu s pákami, štípání se provádí oběma rukama.



Hydraulický zvedák kmenů umožňuje manipulaci s velkými kmeny bez namáhání.



Hakki Pilke HH 110 OH má vlastní hydrauliku s doporučeným výkonem 400 ot/min, 37 l/min.

### TECHNICKÁ SPECIFIKACE

Max. průměr klády	800 mm
Max. délka polena	1,050 mm
Maximální štípací síla	10 t
Pohon	Hydraulika traktoru (max 60 l/min), PTO (400 ot./min)
Štípací klín	2/4-dílný
ROZMĚRY V PŘEPRAVNÍ POLOZE	
Výška	1,600 mm
Délka	2,380 mm
Šířka	1,500 mm
Hmotnost	521 kg



HH 110



800  
MM



1050  
MM



10  
T

# PODÁVACÍ STOJANY

## HAKKIFEEED 372

Délka konstrukce	2350 mm
Šířka konstrukce	2080 mm
Hmotnost	200 kg
Výška	880/1220 mm

Šikmá konstrukce urovnávacího stolu HakkiFeed 372 usnadňuje podávání polen na vkládací dopravník procesoru na palivové dřevo.

Díky šesti nastavitelným opěrným nohám je stůl velmi stabilní. Pomocí dvou přepravních a dvou opěrných válců se klády snadno přenášejí na vkládací dopravník procesoru na palivové dřevo. Stůl se snadno montuje a je vhodný pro všechny procesory Hakki Pilke.



## HAKKIFEEED 422

Délka konstrukce	2480 mm
Šířka konstrukce	2280 mm
Nastavitelná výška	880–1320 mm
	1230–1660 mm
Hmotnost	285 kg

Urovnávací stůl HakkiFeed 422 usnadňuje podávání polen do procesoru na zpracování palivového dřeva. Podávací válec se otáčí současně s pásem vkládacího dopravníku procesoru a oddělovače klád uvolňují klády po jedné. Urovnávací stůl HakkiFeed 422 lze připojit přímo k modelům 38, 43 a 50. U ostatních modelů (např. Falcon a Raven) je třeba použít přídatný ventil a přípojovací sadu.



# PODÁVACÍ STOLY

HakkiFeed řady 470 jsou robustní stoly na klády navrženy tak, aby usnadňovaly manipulaci s obtížně zpracovatelnými sukovitými a křivými kládami, a to i když jsou naskládány ve vrstvách. Hydraulicky ovládané podávací řetězy a oddělovače polen zajišťují, že stůl posouvá k podávacím válcům vždy jen jednu kládu. Podávací válce stolu jsou synchronizovány s vkládáním procesoru na palivové dřevo.



## HAKKIFEEED 471

Délka stolu (možnost prodloužení)	3600–7600 mm
Šířka stolu (nastavitelná)	950–1500 mm
Výška (nastavitelná)	1000–1440 mm
Hmotnost	616 kg

Podávací stůl HakkiFeed 471 je vybaven 2 robustními řetězy. 2 dopravní válce zajišťují boční posun klád směrem k vkládacímu pásu procesoru. Podávací stůl HakkiFeed 471 může být prodloužen a jeho celková délka dosahuje 6 metrů s 2 metrovým rozšířením. HakkiFeed 471 má 6 vertikálně nastavitelných nohou, díky kterým je stabilní na každém povrchu. Podávací stůl může být připojen k modelům 38, 42 a 50. S přídatným hydraulickým ventilem ho můžete použít ke strojům Expert a Falcon.



## HAKKIFEEED 472

Délka stolu (možnost prodloužení)	3600–7600 mm
Šířka stolu	2200 mm
Výška (nastavitelná)	1000–1440 mm
Hmotnost	925 kg

Podávací stůl HakkiFeed 472 je vybaven 3 podávacími řetězy a mechanickým třídičem, který zaručuje, že se vám do stroje pohybuje vždy jen jedna kláda. Boční přenosový mechanismus je synchronizován s vkládacím dopravníkem procesoru. Díky tomu se i ta největší kláda dostane do řezacího ústrojí.

Robustní konstrukce podávacího stolu HakkiFeed 472 umožňuje rozšíření nakládací plochy od 2 do 6 metrů. To znamená, že na stůl naložíte klády od 2,5 do 5 metrů. Díky 9 podpěrným nohám je stroj připraven na jakékoliv venkovní použití. Modely 38, 43 a 50 jsou vybaveny konektory pro stůl HakkiFeed 472. S přídatným hydraulickým ventilem ho je možné připojit i ke strojům Expert a Falcon.



# ZVEDACÍ ZAŘÍZENÍ

Zvedací zařízení HakkiLift vám pomohou zvednout klády ze země k procesoru na palivové dřevo.

Dokáží bez námahy zvednout i ty největší klády na vkladací dopravník a zajišťují tak bezpečnou a ergonomickou práci. Zvedací zařízení HakkiLift je ideálním řešením pro službaře zpracovávající klády na různých místech, kteří vyžadují snadnou přepravu, a pro provozy bez potřebného vybavení pro nakládání urovnávacího stolu.



## HAKKILIFT RAVEN

Maximální průměr klády	330 mm
Maximální délka polena	4000 mm
Délka podavače	2350 mm
Šířka podavače	1170 mm
Hmotnost	95 kg
Zvedací rozpětí	50/850 mm

## HAKKILIFT 381 (38 PRO)

Maximální průměr klády	380 mm
Maximální délka polena	4000 mm
Délka podavače	2220 mm
Šířka podavače	1100 mm
Hmotnost	70 kg
Zvedací rozpětí	50/1000 mm

## HAKKILIFT FALCON

Maximální průměr klády	350 mm
Maximální délka polena	4000 mm
Délka podavače	2150 mm
Šířka podavače	1150 mm
Hmotnost	70 kg
Zvedací rozpětí	50/1,000 mm

## HAKKILIFT 431 (43 PRO)

Maximální průměr klády	430 mm
Maximální délka polena	4000 mm
Délka podavače	2600 mm
Šířka podavače	1150 mm
Hmotnost	120 kg
Zvedací rozpětí	50/1050 mm



Závěs je integrován uvnitř ramene.



Převrtní závěs se vytáhne z ramene přes vkladací dopravník.



Zvedací zařízení se dodává s podpěrnou nohou, která umožňuje pracovat s procesorem a podavačem nezávisle na terénu. Nelze použít pro přepravu.

# VÝBAVA NA PŘÁNÍ A PŘÍSLUŠENSTVÍ

## ČISTIČ HAKKIPIILKE

Délka	2870 mm
Šířka	1190 mm
Výška (nastavitelná)	max 2870 mm
Hmotnost	500 kg

\* Hmotnost bez vykládacího dopravníku



Čištění palivového dřeva urychluje proces schnutí a zaručuje stálou kvalitu. Vykládací dopravník přesune dřevo do rotačního bubnu čističe, který ho zbaví nečistot a dopraví na požadované místo. Z čističe je dřevo dopraveno do pytlů, beden nebo kamkoliv jinam pomocí vodících plátů.

Otočný vykládací dopravník (3 m), který je k dispozici jako příslušenství, lze použít například k posunu palivového dřeva na vozík. Čistič Hakki Pilke je k dispozici s elektrickým nebo hydraulickým pohonem. Díky nastavitelné výšce lze čistič připojit téměř ke všem modelům procesorů na palivové dřevo.

## VÁLEC HAKKIPIILKE

Délka	3400 mm
Šířka	1515 mm
Výška (nastavitelná)	2155–3020 mm
Hmotnost	950 kg *

\* Hmotnost bez vykládacího dopravníku



Byl navržen pro čištění velkého množství palivového dřeva. Dřevo je vedeno do válce pomocí vykládacího dopravníku. Vibrační válečky oddělují veškeré nečistoty od palivového dřeva a zajišťují kvalitní výsledek. Otočný 3m vykládací dopravník - dříve dostupný pro čistič - je k dispozici jako příslušenství. Válec je poháněn elektricky a je k dispozici pouze na vybraných trzích.

## HAKKI PILKE XL DOPRAVNÍK

Délka	6,000 mm
Šířka	2,200 mm
Výška	3,500–4,600 mm
Hmotnost	850 kg

\* Parametry 6 metrového dopravníku XL. Podrobnosti o rozměrech 4 m a 8 m si vyžádejte od svého prodejce.

Procesor na palivové dříví 55 Pro můžete doplnit a zvýšit tím jeho efektivitu přidáním dopravníku XL o délce 4 m, 6 m nebo 8 m. Dopravník s 60 cm širokým pásem snadno přepraví velké množství palivového dřeva, navíc je vybaven čistícím systémem, který odděluje nečistoty od palivového dřeva. Dopravník XL lze také snadno odpojit od stroje a na krátké vzdálenosti přepravovat na vlastních pneumatikách.



## HAKKI PILKE DMYCHADLO

Dmychadlo pilin Hakki Pilke účinně přepravuje piliny vznikající při řezání na požadované místo pomocí hadice. Okolí stroje zůstává čisté, takže není třeba trávit drahocenný pracovní čas úklidem pilin. Odsavač pilin je vhodný pro velké i malé procesory palivového dříví Hakki Pilke.



# TECHNICKÁ SPECIFIKACE

- Doporučujeme
- K dispozici
  - hydraulika traktoru
  - Standard
- Příslušenství
  - vyžaduje dodatečný ventil
  - ◻ vyžaduje dodatečný ventil a speciální zařízení

- \* k dispozici s otočným vykládacím dopravníkem
- \*\* otočný vykládací dopravník ve standardu
- \*\*\* Stroj může být umístěn v přepravní poloze, když je prodloužení dopravníku instalováno ve středu standardního dopravníku.

Výrobce si vyhrazuje právo na změnu.



MODEL	55 Pro	50 Pro	43 Pro	38 Pro	Falcon 37	Raven 33	HH 110
<b>Doporučené použití</b>							
- domácí použití				□	□	□	□
- profesionální použití	□	□	□	□	□		□
- průmyslová produkce	□	□	□	□			
<b>Vlastnosti</b>							
Maximální průměr klády (mm)	550	470	430	380	370	330	800
Maximální délka polena (mm)	600	600	600	600	500	500	1,050
Řetězová pila, lišta	25	20	18	16	16	15	
Maximální štípací síla (t)	40	30	15	10	8	6	10
<b>PŘÍSLUŠENSTVÍ</b>							
Sada pro sériové připojení vkladacího dopravníku	•	•	•	•	■	■	
Monitorovací systém stroje	•						
Přídavný ventil	•	•	•	•	■	■	
Hydraulický vkladací dopravník	•	•	•	•	•	•	
Hydraulicky poháněný vkladací válec	•	•	•	■	■		
Vodící deska vkladacího dopravníku	•	•	•	■	■	■	
Pomocný ventil vkladacího dopravníku			•				
Hydraulický předržovač kmene	•	•	•				
Bezpečnostní kryt	•	•	•	•	•	•	
Automatický napínač řetězu AC 10	•	•	•	•			
Řízení řezání HAKKICut™	•	•	•	•			
Automaticky řízená rychlost řezání	•	•	•	•	•		
Automatické mazání řetězu	•	•	•	•	•	•	
Elektrické automatické mazání řetězu	•	•	•	•			
Hydraulicky posuvné měřicí zařízení	• (auto)	•	•				
Vodící desky pro řízený pád špalku	•	•	•				
Funke polovičního štípnutí	•	•	•	•			
HAKKIMultiBlade™	•	•	•				
HAKKISplit™ štípnutí bez prodlevy (3 rychlosti)	•	•	•				
Hydraulický výškově nastavitelný štípací klín	• (auto)	•	•	•	■		
Hydraulický otočný vykládací dopravník		•	•	■		•	
Ovládání rychlosti vykládacího dopravníku	•	•	•	•	•	•	
Čistící zařízení na vykládacím dopravníku	•	•	•	•	•	•	
Prodloužení vykládacího dopravníku (1 m) ***		■	■	■	■	■	
Odsávač pilin (TR & electric 240V)	■	■	■	■	■	■	
Předehřev oleje (230V, 50Hz)	■	■	■	■	■	■	
Olejový chladič	•	•	•	•	•	•	
TCT řetěz	■	■	■	■	■	■	
Schránka na nářadí		•	•	•	•	■	
Nastavitelná pracovní plošina	•	•	■				
<b>Pohon</b>							
Traktor (vývodový hřídel)	•	•	•	•	•	•	•
Traktor/elektrický motor (combi)	•	•	•	•	• (7.5 kW)		•
Elektrický motor (kW)	• (21.3)	• (15)	• (15)	• (10)	• (7.5)	• (7.5)	
PTO požadavky na výkon (hp)	40	35	35	25	20	20	25
Pojistky (A) (pomalý typ C)	50	35	35	25	20	16	20
HAKKI Pilke Vlastní energetický zdroj		■	■	■	■	■	
Sada s benzínovým motorem		■	■	■	■	■	
<b>Rozměry v transportní pozici</b>							
Výška (mm)	2,675	2,900	2,560	2,520	2,530	2,450	2,480
Délka (mm)	4,750	3,100	2,540	2,480	2,550	2,500	2,550
Šířka (mm)	2,680	1,520	1,400	1,300	1,250	1,200	800
Hmotnost (kg)	3,240	2,200	1,400	880	870	750	560
Délka vykládacího dopravníku (m) **	1.6	4.0	4.0	4.0	4.0	4.0	3.2
<b>Štípací klíny</b>							
2/4		■	■	•	•	•	•
6		•	•	■	■	■	■
8	•	■	■	■	■		
12		■	■	■			
16	■	■	■				
24	■						
<b>Zvedací zařízení</b>							
- HAKKILift Raven						◻	
- HAKKILift Falcon							
- HAKKILift 381 (38 Pro)				■			
- HAKKILift 431 (43 Pro)			■				
<b>Podávací stoly</b>							
- HAKKIFeed 372				■	■	■	
- HAKKIFeed 422		■	■	■	◻	◻	
- HAKKIFeed 471		■	■	■	◻	◻	
- HAKKIFeed 472	■	■	■	■	◻	◻	

NOVÁ GENERACE PŘEBÍRÁ VEDENÍ



# NEJSPOLEHLIVĚJŠÍ A GLOBÁLNĚ VYHLEDÁVANÝ PARTNER

## HAKKI PILKE PROCESORY NA DŘEVO JIŽ VÍCE NEŽ 40 LET

Na začátku byli tři mladí muži, garáž, nadšení a odborné znalosti - to byl počátek nejoblíbenějšího procesoru palivového dříví všech dob, Hakki Pilke.

Planoucí touha vyvinout stroje pro zemědělství a lesnictví, které by usnadnily práci a zvýšily produktivitu, táhly podnikání dopředu. Nyní, o čtyři desetiletí později, výrobci palivového dříví, spoléhají na pěti kontinentech a ve více než 35 zemích právě na Hakki Pilke. Poskytujeme nejmodernější technologie a inovace, které pomohly zlepšit efektivitu a produktivitu desítek tisíc výrobců palivového dřeva.

V devadesátých letech jsme revoluci ve výrobě palivového dřeva pomoci našich strojů Hakki Pilke 2X a Hakki Pilke 1x37, z nichž druhý je nejprodávanejším procesorem na světě. Dnes a v budoucnosti bude kvalita firmy Hakki Pilke vždy vycházet z vášně pro design, konstrukci, vývoj a výrobu nejlepších palivového dřeva na světě - spolu s touhou postavit vedoucí silný tým na světovém trhu spolu s našimi zákazníky a maloobchodníky. Jako vlastníci štípacích procesorů Hakki Pilke nikdy nebudete sami.

Neustálé zlepšování a porozumění potřebám našich zákazníků nás učinilo vůdcem globálního trhu. Známe výrobce palivového dříví a oni znají nás. Značka Hakki Pilke je také známá svými vynikajícími prodejními službami a silnými distribučními kanály po celém světě.

Když potřebujete nejlepší kvalitu, odborné znalosti a partnerství, jedinou volbou je Hakki Pilke. Spolehlivost strojů Hakki Pilke se každý den potvrzuje na pracovištích po celém světě. Jako průkopník v oboru máme pouze jeden cíl - jít kupředu a vyrábět ještě efektivnější a snadno ovladatelné stroje.

Společnost TP Silva Oy, výrobce procesorů na palivové dřevo Hakki Pilke, je součástí skupiny Terra Patris, která se zaměřuje na štípací procesory, těžební stroje, zakázkovou výrobu a výrobu lodí. Silné mezinárodní zkušenosti a finanční zázemí skupiny vytvářejí pevný základ pro konkurenceschopný a na výsledky orientovaný vývoj i dlouhodobý růst.

Výrobce

**HAKKI PILKE®**

HAKKI PILKE / TP Silva Oy  
Valimotie 1, FI-85800 Haapajärvi, FINLAND  
Tel. +358 8 772 7300  
info@hakkipilke.fi, www.hakkipilke.com

Dovozce

**MANATECH**

MANATECH CZ s.r.o.  
Jiřice 247, Humpolec  
Tel: 565 534 076  
obchod@manatech.cz, www.hakkipilke.cz

Příručka pro odborníky na palivové dřevo



11/2024